



COMPAGNIE
LE MYSTÈRE BOUFFE

présente

MOLIÈRE

OU LE DERNIER IMPROMPTU

ÉVÈNEMENT MOLIÈRE 2022/2023

400ÈME ANNIVERSAIRE DE SA NAISSANCE

350ÈME ANNIVERSAIRE DE SA MORT

AUTEUR
Hubert Chevalier

MISE EN SCENE
Renato Ribeiro

LES COMEDIEN.NES

Christophe Gauzeran - Molière, chef de la Troupe du Roy au Théâtre du Palais-Royal

Marie Monchâtre - Catherine de Brie, comédienne et, de longue date, confidente et maîtresse de Molière

Nicolas Chedaille - Chapelpe, poète et philosophe libertin, ami de Molière

Jean-Luc Bertin - Edmé de Brie, comédien, mari de Catherine, cocu et complaisant... mais susceptible

Mélanie Belamy - Jeanne Beauval, comédienne, créatrice du rôle de Toinette dans *Le Malade Imaginaire*

COSTUMES ET SCENOGRAPHIE
Héloïse Fournier

MUSIQUE
Bertrand Louis

BANDE SON ET GRAPHISME
Halim Talahari

DIRECTION DU CHANT
Olivier Kontogom

CHOREGRAPHIES
Nelly Quette

LES PARTENAIRES

Région Île-de-France

MJC Intercommunale d'Ay - Salle Sabine Sani

Espace culturel Dispan de Floran de L'Haÿ-Les-Roses

Centre culturel le Cresco de Saint-Mandé



Janvier 1673, Molière et sa troupe s'activent sur le plateau à la préparation de leur nouvelle pièce : *Le Malade Imaginaire*.

Une certaine effervescence laisse supposer des répétitions dans l'urgence. Mais voilà, la pièce n'est pas encore terminée et Molière peine avec son personnage d'Argan, un certain malade ... lui-même épuisé.

De plus, Lully commence à récupérer toutes les bonnes grâces du Roi. Il faut donc faire vite avant de tomber en disgrâce ! Sans compter qu'entre répétitions et vie de troupe, les vies intimes se mêlent et s'emmêlent...

Entre soupçons, quiproquos et répétitions, Molière, ne souhaitant pas interpréter le rôle d'Argan, organise secrètement son remplacement - sans même en avertir le principal intéressé - et disparaît affaibli. L'inquiétude gagne la troupe...

Qui va jouer ce personnage phare à la place du prestigieux Molière ?

Molière aurait confié un jour à son ami Boileau : « Je prends mon bien où je le trouve. » Celui-ci venait de lui faire remarquer gentiment qu'il avait dérobé, telle quelle, une réplique à son contemporain Cyrano de Bergerac : « Que diable allait-il faire dans cette galère ? »

Molière empruntait, certes, aux auteurs anciens, au répertoire italien, espagnol, à la commedia dell'arte – quand il ne s'empruntait pas à lui-même ! Mais il rendait ce qu'il avait emprunté avec un tel intérêt que la postérité l'a absous, quand elle n'a pas tout simplement oublié les larcins commis.

J'emprunte à mon tour cette affirmation : je prends mon bien où je le trouve. Et je ne peux m'empêcher de faire un clin d'œil irrévérencieux – mais si admiratif - à Jean-Baptiste Poquelin par-delà les siècles. Il n'est pas impossible qu'il me le rende...

Ce Molière-là m'a tout apporté sur un plateau. Ses pièces et sa biographie, pour ne pas dire sa légende, sont une mine qui stimule tellement l'imagination que je n'ai pas grand mérite. En inventant cette histoire autour du *Malade Imaginaire*, je me suis senti, au fil de l'écriture, dans l'ombre du grand personnage. Il m'a aidé à garder toute l'humilité nécessaire et, par-delà le temps, j'ai perçu toute son affection et sa bienveillance. Je n'en tire aucune vanité, n'en étant pas le seul bénéficiaire : cela fait des siècles qu'il continue à dispenser ses bienfaits à des millions d'humains, à nourrir le théâtre, la littérature et le cinéma.

Même si chacun sait comment se termine l'histoire à la quatrième représentation du *Malade Imaginaire*, j'ai tout fait pour que cette fiction reste une comédie, qu'elle aille même piocher du côté de la farce. Je n'aurais pas voulu que le grand comédien fronçe le sourcil et me reproche de tirer au public, venu pour rire, une quelconque larme de tristesse.

« Les comédies ne sont faites que pour être jouées » écrivait-il. Que Renato Ribeiro et la Compagnie du Mystère Bouffe, avec toute l'énergie et la fantaisie qu'on leur connaît, s'emparent à présent de ma comédie et rendent à Molière le meilleur hommage possible ! Jean-Baptiste Poquelin a bientôt 400 ans, il va les avoir, il les a.. Quelle jeunesse !

Vive Molière !

Hubert Chevalier



NOTES D'INTENTION DE MISE EN SCÈNE

Comment mettre en scène une personnalité comme Molière ? Tout a été dit, tout a été fait et pourtant, 400 ans après sa naissance (en 2022), et 350 ans après sa mort (en 2023), il m'a semblé que beaucoup de choses étaient encore à découvrir et à dire sur l'homme. Refaire une mise en scène d'un texte du Maître, me semblait ne rien apporter à tout ce qui avait déjà été fait.

La rencontre avec Hubert Chevalier, auteur contemporain, et son texte sur l'homme Jean Baptiste Poquelin, me donna la perspective de parler du Maître dans son quotidien. Ainsi m'est venue la formule magique : « Il était une fois...Jean Baptiste ».

Dans un monde fantasmagorique, ce Molière tout droit sorti de l'univers de Tim Burton, tient plus du conte ou de la légende, celle des coulisses de l'œuvre de fin de vie du Maître : *Le Malade Imaginaire*.

Car Molière est désormais un mythe, une légende, magique et sacré à la fois.

Il était une fois ... une histoire fantastique, dans un univers magique, celui du théâtre des saltimbanques, des roulettes et des lanternes, où le monde des songes se mêle au réel, les époques se mélangent pour en faire une seule, bien définie, avec ses propres codes, ses propres contemporains... Concevoir du théâtre dans le théâtre. Le quotidien de la troupe de Molière prendrait alors toute sa saveur pour une mise en lumière de l'homme, Jean Baptiste Poquelin.

Molière me le permettait, la machine était en route !

Mélanger les codes de la comédie actuelle et classique, de la farce ainsi que de la commedia dell'arte, est devenu mon fil conducteur pour créer un espace-temps indéfini sur et autour des tréteaux, une autre forme de théâtre qui aurait pu être celui du quotidien de Molière. La musique aura toute sa place avec des créations originales, afin de faire revivre le monde de Molière, les « comédie-ballet » et apporter une touche d'enchantement.

Mais « Il était une fois... » oblige, les personnages par leurs jeux, leurs maquillages et costumes, à être baroque, au sens « irrégularité bizarre » du terme, pour contribuer à la création de cet univers fantasmagorique. La direction d'acteurs tient à quelques mots : revenir au sens du commun, à l'énergie commune d'où naissent les grands spectacles.

Renato Ribeiro



HUBERT CHEVALIER

AUTEUR

Après des études musicales à Bordeaux puis à Tours, Hubert Chevalier y est admis en classe d'art dramatique au Conservatoire. Sans abandonner tout à fait la musique, il choisit alors la voie du théâtre et débute au Centre Dramatique de Tours en 1979. Il y jouera les grands classiques, Molière, Marivaux, Musset ; et des créations d'auteurs contemporains.

Il a travaillé depuis avec de nombreuses compagnies, à Paris et en régions. Pendant plusieurs années il dirige des ateliers de jeu théâtral.

En 2003, il crée sa compagnie, le Théâtre de L'Harmattan. Il monte alors une vingtaine de spectacles, dont beaucoup d'adaptations d'auteurs tels que Dario Fo et Franca Rame, Pierre Daninos, Joël Pommerat, Jean-Michel Ribes et Gabriel Garcia Marquez.

Du côté de la poésie, il a réalisé deux adaptations de Lettres à Lou d'Apollinaire (La Tête Etoilée, Roses guerrières). Du côté de la musique, il écrit Saga Satie, fantaisie biographique pour une voix parlée et piano à quatre mains avec tous leurs doigts, d'après la correspondance et les textes d'Erik Satie. Il a aussi écrit un spectacle humoristique et musical autour de la philosophie, Descartes Swing, qui a tourné pendant une dizaine d'années.

En marge de ce parcours théâtral très influencé par la musique, il pratique toujours la trompette et joue dans un big band de jazz.

En mars 2020, il crée Molière ou le Dernier Impromptu. Il a depuis écrit une autre comédie, Le Privilège, qui constitue une suite chronologique au Dernier Impromptu.

RENATO RIBEIRO

METTEUR EN SCÈNE

Metteur en scène, comédien, directeur artistique, professeur, fondateur de la salle de spectacles La Comedia à Paris, Renato Ribeiro reste un passionné de création depuis toujours !

Il mène conjointement son métier de metteur en scène avec celui de comédien. Son théâtre est un champ d'alliances où se mêlent danse, musique, texte, chant, mimes...

Volpone de Jules Romain, Belle comédie musicale de Jules Supervielle, Jux de Johann Nestroy, Ça monte et ça descend revue musicale de Christophe Mirambeau, Lettres de délation d'André Halimi, Vie et mort de Pier Paolo Pasolini de Michel Azama, Lisboa Louca Spectacle de Cabaret, Entre Chien et Loup d'après les fables de La Fontaine, Actrices (ER) de Josep M. Benet i Jornet, Xitation d'Emmanuel Darley, L'Erreur est divine de/avec Franck Le Henry...

Parfaitement bilingue, il travaille aussi à Lisbonne comme coach d'acteurs au Théâtre National Dona Maria II auprès de Tiago Rodrigues. Il est lui-même acteur dans plusieurs telenovelas et films portugais (Dancing Days, Les Lignes de Wellington, As Poderosas...)

Il est aussi professeur-formateur de langue française -littérature et de théâtre au sein des réseaux de l'Alliance Française et des Instituts Français.

Sa passion du Cinéma lui a donné des rôles très différents à interpréter dans Un vrai bonheur de Didier Caron, Par Amour de Laurent Firode et dans les 2 derniers longs-métrages d'Antonio Amaral : D'Etoile en Etoile et Voyages en têtes étrangères.

En 2020/22, il met aussi en scène GEEK de Maxime Minault, Belles Amies d'Anne Cardona, et Phi-Phi la célèbre opérette d'Albert Willemetz et Cristiné, et produit Le Secret de Sherlock Holmes de Christophe Guillon.

COSTUMIÈRE ET SCÉNOGRAPHE

Héloïse Fournier

Des études de dessins à l'école Emile Cohl (Lyon), puis de design de mode à l'école de Condé ont mené Héloïse vers le costume de scène. Après la découverte du métier dans divers ateliers parisiens (Caraco, Mantille et Sombrero, Fbg 22-11, Bas et Haut), elle se spécialise en costume historique, tailleur et modélisme. En 2011, elle devient auto-entrepreneuse, et travaille pour des compagnies de théâtre, des photographes, des artistes musiciens et circassiens, en plus de réalisations personnelles (Lou S'Cat Couture : louscat-couture.tumblr.com). De 2014 à 2017, elle travaille sur plusieurs créations de la Cie du Mystère Bouffe (Peste soit des Avides, Entre Deux Tempêtes, Les Trois Samourais...). Depuis 2017, on la retrouve aussi dans la haute-couture chez Jean-Paul Gaultier. Dernièrement, elle a réalisé les costumes pour Le Secret de Sherlock Holmes, l'opérette Phi-Phi et Belles Amies, spectacles produits par Joueur Productions.



CRÉATEUR MUSICAL

Bertrand Louis

Bertrand est auteur, compositeur, réalisateur, arrangeur et interprète. Après des études de piano et de composition au conservatoire de Strasbourg et de Boulogne-Billancourt, il compose certaines œuvres pour le Festival de musique contemporaine MUSICA à Strasbourg, tout en se produisant dans de nombreux groupes rock. Ses trois premiers albums sont publiés par Polydor/Universal entre 2001 et 2006. Il obtient le prix franco-canadien Félix Leclerc de la chanson, fait de nombreux concerts ainsi que des premières parties d'artistes renommés, et ses chansons sont fréquemment en playlist sur France Inter. Ses quatrièmes et cinquièmes albums sont publiés par MVS Records entre 2011 et 2015, il obtiendra un coup de cœur de l'Académie Charles Cros ainsi qu'un fff Télérama et participera à l'émission Taratata. Son sixième album Baudelaire publié chez EPM Musique en 2018 obtient également un coup de cœur de l'Académie Charles Cros.



CRÉATEUR SONORE ET GRAPHISTE

Halim Talahari

Halim est un touche-à-tout. Musicien autodidacte, compositeur, dessinateur, graphiste, monteur vidéo, il est aussi à l'aise dans un studio d'enregistrement que devant une feuille blanche armé d'un crayon.

Il a beaucoup officié en musique d'illustration chez Zomba, Koka Media, BMG, Universal Publishing. Il a travaillé sur les musiques de la série TV Sœur Thérèse.com, ainsi qu'en collaboration avec d'autres artistes afin de créer leur univers graphique (Placide). Il a également collaboré à la mise en place de la scénographie du musée de l'Outil à Troyes.

Accumuler des connaissances et des expériences est le fil conducteur de son évolution artistique pluridisciplinaire.



CHRISTOPHE GAUZERAN
MOLIÈRE

Il se produit au théâtre sous la direction de Jean-Pierre Vincent, Denis Llorca ainsi que Joël Dragutin, Maria Pia Bracchi ou encore Jean-Philippe Daguerre qui fait appel à lui pour interpréter Jaffar dans Aladin au Palais Royal... On le retrouve régulièrement à la télévision et au cinéma sous la direction d'Emmanuel Broussouloux, François Velle, Chris Briant, Fabrice Groix, Alexandre Pidoux, Eric Zonka,...

Avec sa Compagnie Fahrenheit 451, il met en scène Croisades de Michel Azama, une adaptation de La Strada de Fellini ainsi qu'un Don Quichotte en 2008. Investi dans l'univers du cirque, il assure la mise en scène de Racines, spectacle créé à l'Académie Fratellini de Saint-Denis. Il enchaîne au théâtre avec Comment j'ai mangé du chien, de Evgueni Grichkovets et Lamineurs de Christophe Tostain. Il crée enfin un spectacle intitulé Dali qui sera produit en 2018 au Théâtre des Mathurins.

On découvre la comédienne dans Un air de famille, Cuisine et dépendances d'Agnès Jaoui et Jean-Pierre Bacri et Venise sous la neige de Gilles Dyreck. Puis viennent des pièces dramatiques telles que Confidences trop intimes de Jérôme Tonnerre ou L'antichambre de Jean-Claude Brisville.

Son premier rôle dans la comédie de Jean Marc Magnoni : Un ange passe... véritable succès, lui permettra d'enchaîner avec Les emmerdeurs, pièce écrite sur mesure par le même auteur puis Amants à mi-temps de et avec Jérôme Paquatte. Rien ne l'arrête et elle enchaîne : Tatrodelachance et Vos de vils d'Amar Mostefaoui, Demain on se marie de Coretta Baroncini et Bons à rien, prêts à tout de Philippe Urbain et Emmanuel Carlier.

En 2019, elle est Valérie dans Oui de Pascal Rocher, au théâtre de Jeanne à Nantes et en tournée actuellement. Aujourd'hui, Marie travaille à l'écriture d'un conte musical pour enfant, avec Aude Brenner et Régis Simon, qu'elle présentera en 2022.

MARIE MONCHÂTRE
CATHERINE DE BRIE



NICOLAS CHEDAILLE

CHAPELLE

Passionné dès son plus jeune âge, il fait ses premières armes au sein d'ateliers théâtraux au collège, puis au lycée en section théâtre. Il suit parallèlement une formation de danse classique à l'opéra de Clermont-Ferrand. Il termine son parcours de formation, en suivant pendant 4 ans les cours Jean Périmony.

De nombreuses collaborations vont naître avec lesquelles il se confronte à tous les styles de jeux : théâtre de rue, théâtre classique et contemporain, Commedia dell'Arte, théâtre jeune public et théâtre d'objets et de marionnettes.

Très attaché au corps et à sa mise en mouvement, il se forme également au modern jazz, au rock'n'roll, aux claquettes, aux danses de salon et à la comédie musicale.

On peut le retrouver au théâtre, à l'opéra, à la télévision, ainsi que dans des courts, moyens et longs métrages. Il collabore notamment avec Robert Hossein, Calixto Bieito, Camille Pawlowsky, Lorraine de Sagazan.



JEAN-LUC BERTIN

EDMÉ DE BRIE

On le découvre au théâtre du Lucernaire sous la direction de Justine Heynemann dans Louison de Musset, Le Misanthrope de Molière, puis, dans La Dispute de Marivaux au Théâtre des Amandiers, ou encore dans Dom Juan à La Scène Watteau. Le théâtre contemporain se propose à lui avec Les Chaises de Ionesco au Théâtre des Enfants Terribles puis avec un seul en scène : L'Humanité Plage de S.Cotton, mis en scène par Hassane Kouyaté au Lavoir Moderne Parisien.

Il met en scène Grasse Matinée de René De Obaldia au festival off d'Avignon.

Il co-écrit des spectacles avec la Compagnie du Semeur : U a disparu, puis U et le Secret du Langage (spectacles jeune public), Fric, Mensonges et Vidéos et en 2018, Fly me to the Moon qu'il co-met-en scène avec Virginie Mathelin. Au cinéma, il tourne sous la direction de Gérard Oury, Chad Chenouga, Gabriel Le Bomin, Thomas N'Djigol, Eric Rochant.

MÉLANIE BELAMY

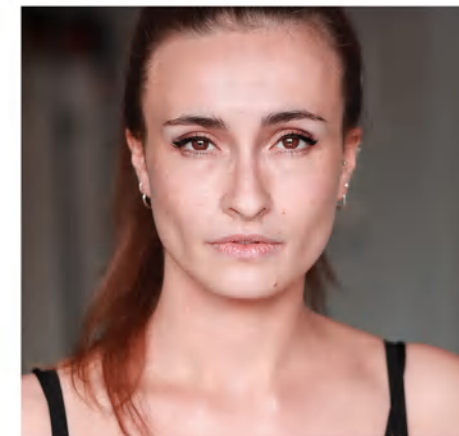
JEANNE BEAUVAL

Passionnée de théâtre depuis son plus jeune âge, Mélanie s'est formée successivement aux Conservatoires de Reims et d'Aubervilliers, et diplômée d'une licence d'études théâtrales à la Sorbonne Nouvelle de Paris.

Parallèlement à ses différentes formations, elle suit des stages sur la mise en scène, le conte, la marionnette, l'écriture contemporaine ou encore le clown.

Côté scène, elle tourne beaucoup à travers la France et plusieurs fois au festival OFF d'Avignon dans des comédies de boulevard telles que Mars & Vénus, Jamais le deuxième soir, Seuls au monde, Duel à Grande Vitesse... Avant de découvrir le spectacle jeune public avec Le Chaperon Rouge de Noëlle V.

Véritable touche à tout, Mélanie est aussi auteure et metteuse en scène : Nous Autres (drame contemporain), La Caverne des Trolls (comédie musicale jeunesse) ...



LA COMPAGNIE DU MYSTÈRE BOUFFE

Depuis quarante ans, la compagnie mixe les formes artistiques et s'adresse à tous les publics, pratiquant un théâtre populaire, une commedia dell'arte réinventée. En recherche permanente, elle revisite des textes du répertoire classique et contemporain, les archaïsmes se révélant souvent comme éléments de modernité. Les amateurs sont étroitement associés à son travail dans sa volonté de transmettre et de partager. La démarche artistique du Mystère Bouffe se situe donc autour de trois axes : la création, la transmission et la diffusion.

Résidente au Pré-Saint-Gervais (93) dans un lieu de fabrique de 250 m², la compagnie est composée d'une équipe administrative et technique permanente, et d'artistes venus d'horizons divers, réunis dans des spectacles où s'échangent leur savoir-faire, leur culture et leur langage. Les créations du Mystère Bouffe ont toujours été conçues avec l'idée d'une globalité : celle des expressions qu'elles mettent en œuvre et des publics auxquels elle s'adresse dans toute leur diversité culturelle, ethnique et sociale. Elles tournent partout en France, au Festival d'Avignon et à l'étranger. Grâce à des résidences dans de nombreuses villes de France et l'organisation de plus de 100 événements, elle a su toucher un public très large. S'inscrivant dans une démarche de revalorisation de la pratique collective de l'art de la scène et de la rue, elle a su impliquer les populations et le public amateur dans des créations professionnelles.

Elle est également organisatrice à Paris depuis vingt et un ans des Tréteaux Nomades - Festival Itinérant des Arènes de Montmartre.

La compagnie est soutenue par :
La Région Ile-de-France, Est Ensemble, les villes du Pré St Gervais, Drancy et Sucy en Brie, l'ANCT, la DDCCS 93, la SPEDIDAM.

Diffusion :

Martine Bouteiller
diffusion@mysterebouffe.com

Administration de production :

François Dussauge
administration@mysterebouffe.com

Actions culturelles
et Festival Tréteaux Nomades :

Rachel Lugassy
production@mysterebouffe.com

23 RUE ANDRÉ JOINEAU
93310 LE-PRÉ-ST-GERVAIS
TEL : +33 1 48 40 27 71
WWW.MYSTEREBOUFFE.COM

40 ANS DE THÉÂTRE POPULAIRE

- 2021** **UNE DEMANDE EN MARIAGE** – Un Tchekhov qui a du nez – Mise en scène Pierre Ficheux
- 2019** **VERS LA CITE SOLEIL** - Mise en scène de Natalie Schaevers
- 2018** **LES TROIS SAMOURAIS** - D'après les 3 Mousquetaires de Dumas - Mise en scène de Thilina Pietro Femino
- 2017** **LES STADES DE L'UTOPIE** - création pour la FSGT - Mise en scène de Natalie Schaevers
- 2016** **ENTRE DEUX TEMPETES** - Shakespeare/Césaire - Ecriture et mise en scène de Nelly Quette
- 2015** **PESTE SOIT DES AVARES** - Mise en scène d'Anna Cottis
LA MALINCHE – Ecriture et mise en scène de Nelly Quette
- 2014** **LA COUR DES MIRACLES** - D'après Notre Dame de Paris de Victor Hugo – Mise en scène de Lisa Labbé
- 2012** **OTHELLO** - Tragedia dell'arte - Mise en scène de Carlo Boso
- 2011** **LA MÉCANIQUE DU SINGE** - Mise en scène de Soufian Khalil
- 2010** **LE DÉPART DE CHRISTOPHE COLOMB** - Ecriture et mise en scène de Nelly Quette et Gilbert Bourébia
- 2008** **LE PACTE DES FOUS** d'après le Marchand de Venise de Shakespeare - Mise en scène de Gilbert Bourébia
- 2007** **L'INCROYABLE HISTOIRE DE TANG TSE KIANG** - Scénario et mise en scène de Gilbert Bourébia
- 2006** **CITE H** - Mise en scène de Gilbert Bourébia - Scénario Carlo Boso et Gilbert Bourébia
- 2004** **CAPOEIRA, l'Esquive** - Mise en scène de Gilbert Bourébia
- 2003** **LES PASSIONS RIDICULES** - Mise en scène de Carlo Boso et Gilbert Bourébia
LA FILLE DU CAPITAINE - Mise en scène de Carlo Boso et Gilbert Bourébia
- 2001** **SCARAMOUCHE** - Mise en scène de Carlo Boso
- 2000** **LES AMANTS DE VERONE** - Mise en scène de Carlo Boso
- 1999** **LA PAZZIA SENILE** - Mise en scène de Carlo Boso
- 1998** **QUAI NORD** - Mise en scène de Carlo Boso
LA FOLIE D'ISABELLE - Mise en scène de Carlo Boso
- 1997** **GUDRUN DES SOURCES** - Mise en scène de Carlo Boso
- 1996** **LES TRÉTEAUX DU DRAGON** - Collaboration de Carlo Boso et Ariane Mnouchkine
7AC MUSIQUES PLURIELLES - Mise en scène de Gilbert Bourébia
TANTE MARIE - Mise en scène de Carlo Boso
- 1995** **24 HEURES POUR NOS DROITS** - Création avec le collectif 7AC
- 1994** **LA RAFLE** Spectacle itinérant - Mise en scène de Gilbert Bourébia
- 1993** **CARAÏBES, VOIX DE CUIR, VOIX DE MÉTAL** - Mise en scène de Gilbert Bourébia
- 1991** **ORISHA** - Mise en scène de Gilbert Bourébia
- 1991** **LA DANSE DU ZÈBRE** - Mise en scène de Gilbert Bourébia
- 1989** **CODE NOIR** - Mise en scène de Gilbert Bourébia
- 1988** **AFRICA BRASIL** - Mise en scène de Gilbert Bourébia
- 1984** **LES INCROYABLES VOYAGES DE JACQUES CARTIER** - Mise en scène de Carlo Boso
- 1983** **SAMBA COMMEDIA** Spectacle théâtral et musical - Festival d'Avignon
- 1982** **LES SUPER HEROS SONT FATIGUÉS** - Festival National de l'Enfance - Coproduction du Ministère du Travail
JOUR DE FESTA - Spectacle de rue - Mise en scène de Gilbert Bourébia
- 1981** **MASCHERA** - Spectacle pour enfants - Mise en scène Collective
- 1979** **MISTERO BUFFO** de Dario FO - Mise en scène Collective